

JYSK distributionscenter, Uldum



Afsluttet



Projekt

Lager og distribution



Byggesum

159.000.000 kr.



Ingeniør

Tri-consult A/S



Bygherre

JYSK Nordic



Byggeperiode

2016 til 2018



Totalentreprenør

DS Flexhal A/S



Bebygget areal

21.500 m² + 14.500 m²



Arkitekt

ak83 arkitekter A/S



Udvidelse af JYSK i Uldum med ny distributionsbygning på 16.500 m², højlager på 14.500 m², administration på 2.300 m² og prøvebutik på 2.700 m²

DS Flexhal har opført udvidelsen af JYSK's distributionscenter i Uldum. Kontrakten blev indgået i juni 2016, arbejdet påbegyndt i august 2016 og afleveret primo 2018. Projektet inkluderede funderingsarbejde på betongulv, tekniske

installationer i nyt højlager samt sammen- og ombygning af eksisterende bygning.

Der er udført store terrænregulerings- og komprimeringsarbejder samt pælefundering for tilbygningen af den nye distributionsbygning.

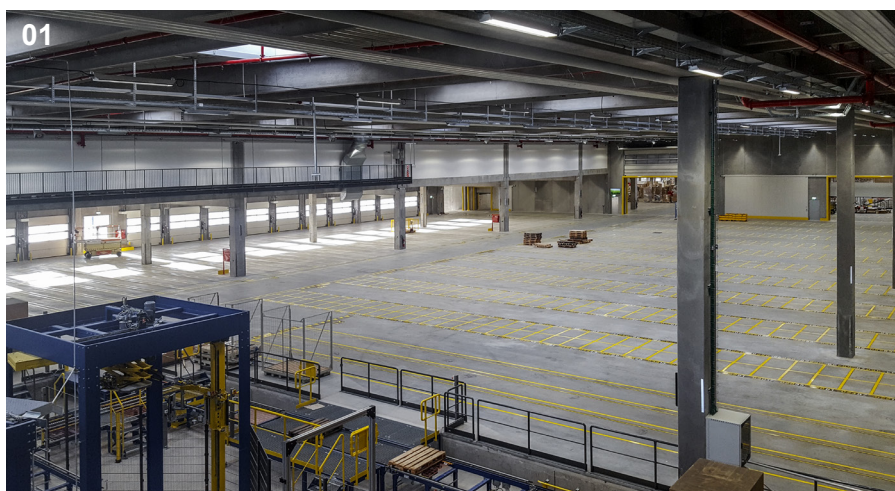
Det nye distributionscenter på 22.500 etagemeter er designmæssigt udført som de eksisterende bygninger i betonsandwichelementer og facadepaneler. Der er bygget et indskudt dæk, der indeholder mødelokaler, kontorer, prøvebutik, velfærdsfaciliteter og call-center.

Indretningen af distributionen er udført og koordineret i samarbejde med leve-

randøren af maskinanlæg for logistik i bygningen, SSI Schäfer. Betongulvene er udført i flere niveauer, tilpasset montage af maskinanlæg og inventar.

Der er stillet høje krav til brandsikkerhed, bygningen er fuldt EFSR-sprinklet og ABA-dækket. Entreprisen inkluderede udvidelse af den eksisterende sprinklercentral.

Betonpladen på 14.500 m² for nyt højlager er udført i fugefri betongulv og funderet med 2.500 stk. 10-16 m betonpæle. Betonpladen er støbt i varierende tykkelser (340 til 550 mm) efter anvisning fra SSI Schäfer for tilpasning af deres indstøbningsdele til automatikanlæg og reoler.



01

I distributionshallen er der installeret maskineri til håndtering af paller, og der er afmærkede pallepladser.

02

Bygningen er designmæssigt udført som de eksisterende bygninger i betonsandwichelementer og facadepaneler.



DS Flexhal A/S

Samsøvej 2 · DK-9500 Hobro

CVR nr.: 41416998

Telefon +45 96 57 27 27

ds@ds-flexhal.dk

www.ds-flexhal.dk